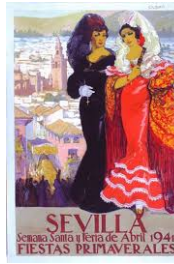




"Figura de un niño"



"Naturaleza muerta con frutas y jilguero"

DESCRIPCIÓN DEL CUADRO ORIGINAL
 NÚMERO DE INSECTOS
 DESCRIPCIÓN DEL CUADRO ORIGINAL
 NÚMERO DE INSECTOS
 DESCRIPCIÓN DEL CUADRO ORIGINAL
 NÚMERO DE INSECTOS
 DESCRIPCIÓN DEL CUADRO ORIGINAL
 NÚMERO DE INSECTOS
 DESCRIPCIÓN DEL CUADRO ORIGINAL
 NÚMERO DE INSECTOS
 DESCRIPCIÓN DEL CUADRO ORIGINAL
 NÚMERO DE INSECTOS
 DESCRIPCIÓN DEL CUADRO ORIGINAL
 NÚMERO DE INSECTOS
 DESCRIPCIÓN DEL CUADRO ORIGINAL
 NÚMERO DE INSECTOS



Insectos en el Arte

<http://insectosenarte.blogspot.com>





"La Purificación de la Virgen"



"Rosa de 18 años, en venta por 800 monedas"
José Jiménez Aranda pector sevillano Siglo XIX
Pintura costumbrista romántica

- ¿Qué emociones representa?
- ¿Qué emociones evoca?



Alguna de sus poesías

¿Qué es poesía?, dices mientras clavas
en mi pupila tu pupila azul.
¿Qué es poesía? ¿Y tú me lo preguntas?
Poesía... eres tú.

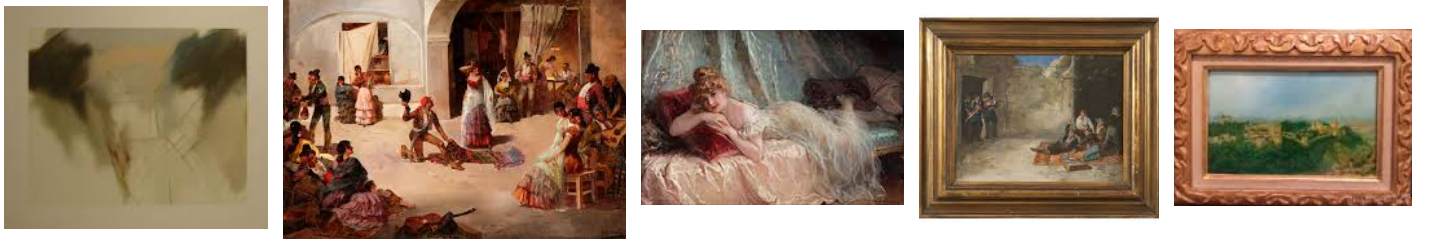


Otra de sus poesías

Volverán las oscuras golondrinas

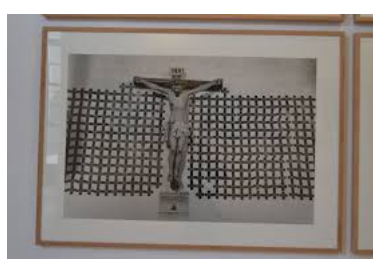
Volverán las oscuras golondrinas
en tu balcón sus nidos a colgar,
y, otra vez, con el ala a sus cristales
jugando llamarán;
pero aquellas que el vuelo refrenaban
tu hermosura y mi dicha al contemplar,
aquellas que aprendieron nuestros nombres...
ésas... ¡no volverán!

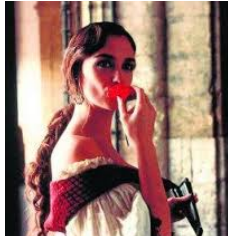
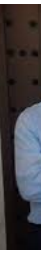




hace 2 dias

hace 2 dias





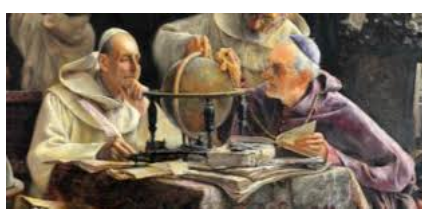
Costumbres
EN LA PINTURA DEL S. XIX
Paisajes



hace 6 dias



hace 2 dias





hace 6 días



4. Durante el siglo XIX se siguió cultivando la pintura de temática religiosa, especialmente en la Escuela sevillana, que esculió la influencia de Murillo, el pintor barroco. Uno de los artistas sevillanos que trabajó la pintura religiosa fue Antonio M^o Esquivel, un pintor que siguió una corriente que lo inspiró pintar temporalmente, obras de qui delicada estatura hablando?

- a) Rococismo
- b) Goya
- c) Tardorrománico



Antonio M^o Esquivel, San Juan Bautista, 1804. Colección de la Academia de San Fernando, Madrid.



hace 4 días



hace 6 días

Más resultados